



**IDEAL WAREHOUSE  
INNOVATIONS INC**

Protecting Your People

# SEGURIDAD PARA MUELLE



## GUÍA DE APLICACIÓN

Vigente a partir de: 31 de enero del 2020

**Ideal Warehouse Innovations, Inc.**

Nevada • Ohio • Ontario

Número telefónico gratuito: 1.866.828.6737

Fax gratuito: 1.844.899.0088

[IdealWarehouse.com](http://IdealWarehouse.com)

# TABLA DE CONTENIDOS

Tabla de Contenidos .....	2
Guía General .....	4
Información de la Garantía .....	4
Soportes para Tráiler y Jacks de Seguridad.....	5
Soporte para Tráiler AutoStand Plus .....	5
Soporte para Tráiler AutoStand.....	5
Soporte de Doble Poste para Tráiler .....	5
Jack Estabilizador con Ajuste de Altura .....	6
Partes de los Soportes para Tráiler .....	6
DockGate .....	7
Sistemas de Seguridad de Cuñas para Llantas .....	8
Tipos de Cuñas.....	8
Paquetes de Sistemas de Seguridad de Cuñas para Llantas.....	9
Luces para Muelle de Carga .....	10
Luces LED de Uso Rudo para Muelle .....	10
Luz Industrial Cuello de Ganso .....	11
Unidad luces LED para Muelle - de Bajo Consumo.....	12
Luces LED Estándar para Muelle - de Bajo Consumo .....	12
Luces Estándar para Muelle .....	12
Luces para Muelle con Brazo Flexible.....	12
Luces para Muelle con Brazo Oscilante Simple .....	13
Partes de Repuesto para Luces de Muelle .....	13
Ventiladores para Muelle .....	13
Compos de Ventiladores y Luces para Muelle .....	14
Luces a Prueba de Explosiones para Muelle.....	14
Sistemas de Control de Tráfico en Muelle .....	15
Sistema de Control de Tráfico TCS-3000 .....	15
Luces de Tráfico .....	16
Kits de Modificación de Luces de Tráfico .....	17
Señalamientos de Advertencia para Muelle de Carga .....	17
Set Guía de Luces LED para Muelle de Carga .....	18
Guía-Brillante.....	18

Protección de Rieles de Puertas Seccionales.....	19
Protectores de riel.....	19
Protectores de riel angostos .....	19
Protectores de riel Impact-Track.....	20
Sello para borde inferior de puertas seccionales .....	20
Rampas y Placas para Muelle .....	21
Kit de Construcción EZ-Pit.....	22
Mejoras de seguridad para niveladores de muelle.....	23

## GUÍA GENERAL

Puntos F.O.B:	<b><u>Estados Unidos (USD):</u></b> 750 E Glendale Avenue, Sparks, NV 89431, o 1130 Myers Parkway, Ashland, OH 44805
	<b><u>Canadá (CAD):</u></b> 1 Royal Gate Blvd., Unit i, Woodbridge, ON L4L 8Z7
Impuestos:	Adicional, en caso de aplicar
Términos de pago:	Neto 30 días (en crédito aprobado)
Cargo de Devolución:	Únicamente unidades estándar. Se aplica 30% de cargo de manejo.
Cargo mínimo:	\$150.00 en todas las órdenes

## INFORMACIÓN DE LA GARANTÍA

Ideal Warehouse Innovations, Inc. garantiza que todos los productos y piezas de repuesto están libres de defectos de material y fabricación por un periodo de trescientos sesenta y cinco (365) días a partir de la fecha de instalación, o trescientos setenta y cinco (375) días a partir de la fecha de envío, lo que ocurra primero. En caso de devolución del equipo o cualquier pieza del mismo dentro de los periodos de tiempo especificados anteriormente, incluyendo gastos de transporte prepagados, siempre y cuando Ideal Warehouse Innovations, Inc. determine que dicho equipo o pieza haya resultado defectuoso en términos de manufactura o material a través de una inspección, el comprador recibirá, sin cargos adicionales, piezas y material de primera clase a cambio de dichas piezas, terminando con lo anterior la responsabilidad de Ideal Warehouse Innovations, Inc.

Esta garantía no aplica: (1) al servicio de mantenimiento o ajuste; y (2) a cualquier equipo que haya sido reparado o alterado por un representante no autorizado por Ideal Warehouse Innovations, Inc.

Estas garantías se sobreponen a cualquier otra, expresa o implícita, incluyendo de manera enunciativa mas no limitativa, garantías de comercialización y adecuación a un uso particular, declaraciones del comprador original, y cualquier otra obligación o responsabilidad, incluyendo responsabilidades por daños incidentales e indirectos en las que pudiera incurrir Ideal Warehouse Innovations, Inc. Ninguna persona está autorizada para otorgar garantía alguna o asumir responsabilidades adicionales por parte de Ideal Warehouse Innovations, Inc. sin previa autorización escrita por Ideal Warehouse Innovations, Inc.

Algunos productos de Ideal Warehouse Innovations están cubiertos por garantías adicionales. Favor de consultar las secciones individuales de esta guía de precios para más información.

# SOPORTES PARA TRÁILER Y JACKS DE SEGURIDAD

## Soporte para Tráiler AutoStand Plus

### PARA MUELLES DE ALTO TRÁFICO Y PESOS PESADOS

*Las características estándar incluyen:*

- Construcción en acero de calibre pesado
- Base amplia (17" x 18-1/2")
- Sistema de auto-nivelación con amortiguador de gas
- Palanca de bloqueo fácil de utilizar
- Llanta de caucho de 16" de diámetro y soporte de pie para un fácil manejo en cualquier superficie
- Amplia área de contacto con el tráiler (5" x 30" x 1/4" de grueso)
- Piezas con mantenimiento simple
- Agarraderas ergonómicas, facilitan su posicionamiento
- Capacidad de carga estática de hasta 100,000 lbs.
- Garantía de 1 año
- Rango de temperatura: -30°C - +80°C

AutoStand Plus	
<i>Rango de operación de 37" a 48"</i>	
NÚMERO DE PARTE	PESO DE EMBARQUE
60-5444	200 lbs.
<i>Envío de varias unidades, 4 por pallet. Tamaño de pallet 66" de ancho x 48" de largo.</i>	



## Soporte para Tráiler AutoStand

### PARA MUELLES DE TRÁFICO LIGERO Y PESOS PESADOS

*Las características estándar incluyen:*

- Construcción en acero de calibre pesado
- Base amplia (17" x 18-1/2")
- Sistema de auto-nivelación con amortiguador de gas
- Llantas con 10" de diámetro
- Amplia área de contacto con el tráiler (5" x 30" x 1/4" de grueso)
- Capacidad de carga estática de hasta 100,000 lbs.
- Garantía de 1 año

AutoStand	
<i>Rango de operación de 42-1/2" a 52-1/2"</i>	
NÚMERO DE PARTE	PESO DE EMBARQUE
60-5452	150 lbs.
<i>Envío de varias unidades, 4 por pallet. Tamaño de pallet 46" de ancho x 56" de largo.</i>	



## Soporte de Doble Poste para Tráiler

### PARA MUELLES DE ALTO TRÁFICO Y PESOS LIVIANOS

*Las características estándar incluyen:*

- Hasta 100,000 lbs. de capacidad de carga estática (50,000 lbs por poste)
- Áreas de contacto con diámetro de 6"
- Llantas con 10" de diámetro
- Fácil de colocar
- Sistema de nivelación con doble agarradera
- Carro de transporte integrado
- Garantía de 1 año

Dos-Postes	
<i>Rango de operación de 38-1/2" a 49-1/2"</i>	
NÚMERO DE PARTE	PESO DE EMBARQUE
60-5454	113 lbs.
<i>Envío de varias unidades, 4 por pallet. Tamaño de pallet 46" de ancho x 56" de largo.</i>	



## Jack Estabilizador con Ajuste de Altura

### PARA MUELLES DE TRAFICO LIGERO Y PESOS LIVIANOS

*Las características estándar incluyen:*

- Construcción en acero de calibre pesado
- Manivela removible de posicionamiento y para ajuste de altura con mango de vinilo de 37-1/2"
- Llantas de 8" de diámetro
- Área de contacto de 8" de diámetro
- Capacidad de carga estática de 100,000 lb.
- Capacidad de elevación de 40,000 lb.
- Se recomiendan 2 por estación del muelle
- Garantía de 1 año

Ajuste de Altura	
Rango de operación de 39-1/2" a 51"	
NÚMERO DE PARTE	PESO DE EMBARQUE
60-5453	110 lbs.
Envío de varias unidades, 4 por pallet. Pallet estándar: 42" de ancho x 48" de longitud.	



## Partes de los Soportes para Tráiler

# de Parte	Descripción	Cantidad Requerida por Unidad
Para AutoStand Plus		
50-9263	Tubo superior y ensamble de canal con palanca, agarradera y soporte de pie ASP	1
50-9269	Manubrio con agarraderas (se debe soldar en sitio) ASP	1
50-8546	Mango para manubrio de 1-1/4"	3
50-9273	Etiqueta del canal superior ASP	1
50-9271	Etiqueta de instrucciones ASP	1
50-8601	Amortiguador de gas con tuerca y perno	1
50-9261	Base frontal en placa de ángulo y ensamble de tubo inferior	1
50-9268	Perno del eje de 1" (8-1/4" de longitud) con (2) tuercas	2
50-9267	Resorte de retracción del mecanismo de la palanca	1
50-9266	Pasador de horquilla (para las partes superior e inferior del mecanismo de palanca)	2
50-9265	Mecanismo de palanca (incluye pasador de bloqueo)	1
50-8532	Llanta de 16" del soporte	2

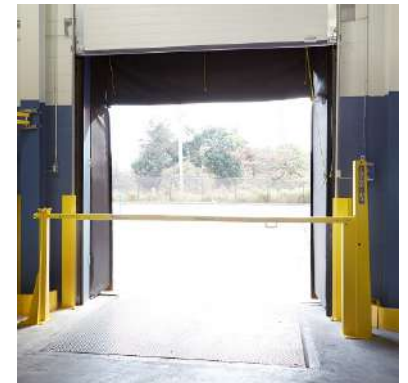
Para AutoStand		
50-9250	Base en placa y ensamble del tubo inferior AutoStand	1
50-9251	Llanta de 10" con pasador de chaveta y espaciador	2
50-9252	Amortiguador de gas AutoStand	1
50-9253	Perno pasante para amortiguador de gas AutoStand	1
50-9254	Cubierta del tubo superior y ensamble de canal con agarraderas sin mango	1
50-9255	Manubrio AutoStand únicamente (sin soldar)	1
50-9256	Mangos para agarradera AutoStand	2
50-9257	Pasador de bloqueo AutoStand	1
50-9258	Cadena para pasador de bloqueo AutoStand	1
50-9259	Etiqueta de instrucciones de AutoStand	1

<b>Para Soporte de Doble Poste</b>		
50-8520	Etiqueta de operación	1
50-8521	Armazón principal de repuesto	1
50-9251	Llanta de 10" con pasador de chaveta y espaciador	2
50-8522	Área de contacto de repuesto	2
50-8524	Perno de cabeza hexagonal de 1/4-20x1/2"	4
50-8523	Poste removible de repuesto	1
50-8546	Mango para manubrio de 1-1/4"	2

<b>Para Jack Estabilizador con Ajuste de Altura</b>		
50-9270	Placa superior de soporte de 8"	1
50-9272	Mango para manubrio de columna principal	1
50-9274	Columna principal y ensamble del ajuste de altura	1
50-9276	Arandela para eje y pasador de chaveta	2
50-9278	Eje del ajuste de altura	1
50-9280	Llanta de 8" del ajuste de altura	2
50-9282	Tubo del ajuste de altura	1
50-9284	Mango de la agarradera del tubo del ajuste de altura	1

## DOCKGATE

- Controla el acceso al muelle y crea una barrera claramente visible para los operadores de montacargas y los peatones dentro del almacén.
- Con una medida de 42", el DockGate ayuda a cumplir con los requisitos del estándar de la OSHA 1910.23(5): Especificaciones de barandillas.
- Su construcción robusta hace que sea muy resistente y su color amarillo seguridad altamente visible hace que sea imposible no verlo.
- Instalación sencilla.
- El brazo ajustable cuenta con tres opciones para adecuarse al ancho de la abertura de la puerta; de 8', 9' y 10'.



<b>DockGate</b>	
<i>Disponible en 8', 9' y 10' de largo</i>	
<b>NÚMERO DE PARTE</b>	<b>PESO DE EMBARQUE</b>
60-3000-A	207 lbs.



# SISTEMAS DE SEGURIDAD DE CUÑAS PARA LLANTAS

## Tipos de Cuñas

<b>LAS CUÑAS MÁS RESISTENTES DE LA INDUSTRIA</b>			<b>MODELO SC-8 CUÑA DE ALUMINIO (60-7210)</b> - La parte inferior en forma de "garra asegura el agarre en cualquier superficie, incluyendo cuando haya nieve y hielo - Ligera y fiable - La cuña se ajusta bajo el contorno de la llanta para brindar el máximo poder de sujeción - 6 lbs.
	<b>CBI-29 CUÑA DE HIERRO FUNDIDO (60-7280)</b> - Hecho de hierro dúctil fundido para una fuerza impresionante - Pintado en azul para buena visibilidad - Totalmente reversible para uso simple - 28 lbs.		<b>88-8XL CUÑA LAMINADA (60-7201)</b> - Hecha de láminas comprimidas de llanta de camión usada y aseguradas bajo alta presión - Costados de acero galvanizado - 50 lbs.
<b>EXCELENTE INVERSIÓN</b>			
	<b>IC-10 CUÑA PARA HIELO (60-7284)</b> - La parte inferior en forma de "dientes" se sujeta con facilidad a superficies resbalosas o con hielo - Pintura electrostática en amarillo de alta visibilidad - Acero conformado en frío - 9 lbs.		<b>CBI-087 CUÑA DE HIERRO FUNDIDO DÚCTIL (60-7290)</b> - Hecho de hierro dúctil fundido para una fuerza impresionante - Pintada en amarillo para alta visibilidad - Hierro fundido dúctil - 14 lbs.
	<b>CMH-94 CUÑA DE CAUCHO (60-7250)</b> - Una sola pieza de caucho sólido - Agarradera integrada - Caucho de 80 durómetros - 13 lbs.		<b>88-8 CUÑA LAMINADA (60-7200)</b> - Láminas de llantas de camión usadas - Costados de acero galvanizado - Caucho de llanta reforzado con fibra - 14 lbs.
<b>BUENA INVERSIÓN</b>			
	<b>WC-5810 CUÑA DE CAUCHO (60-7206)</b> - Caucho sólido el más duradero - Gancho sujeta cadenas - Caucho de 80 durómetros - 12 lbs.		<b>SC-6 CUÑA DE ALUMINIO (60-7211)</b> - Ligera - Excelente agarre en llanta y el piso - Aluminio - 3.5 lbs.
	<b>68-9E CUÑA DE PIRÁMIDE (60-7204)</b> - Construcción económica - Agarraderas para sujetar cadenas - Caucho de 80 durómetros - 8 lbs.		<b>68-9U CUÑA DE PIRÁMIDE (60-7260)</b> - Construcción económica - Agarraderas para sujetar cadenas - Caucho de 80 durómetros - 9 lbs.
	<b>MWC-32 CUÑA (60-7258)</b> - Buena estabilidad, superior a otras de su tipo - Caucho de 80 durómetros - 13 lbs.		<b>811-11 CUÑA DE URETANO (60-7208)</b> - Alta visibilidad - Uretano anaranjado - No se utilice en hielo - 3.2 lbs.
	<b>CC-07 CUÑA DE SIGLO (60-7202)</b> - Diseño de cuña reversible - Construcción de una pieza de fundición - Aleación de aluminio fundido - 7.5 lbs.		



## Paquetes de Sistemas de Seguridad de Cuñas para Llantas



Seleccione un paquete completo con cuña, señalamiento, soporte y cadena:

Paquete de Seguridad de Cuña de Aluminio (#60-7248-SC8)				
COMPONENTE		# DE PARTE	TAMAÑO	PESO (lbs.)
INCLUYE	(1) Cuña de aluminio SC-8	60-7210	7" ancho x 11-1/2" largo x 8" alto	28
	(1) Soporte de pared (pintado en gris)	60-7252	14" ancho x 8" alto x 4-1/2" proy.	
	(1) Cadena (15' de longitud)	60-7238-A	3/16" con revestimiento de zinc	
	(1) Señalamiento de precaución en inglés, o francés	60-7243 60-7241	12" x 24"	
	(1) Anclas para el soporte de pared	440-40-221	3/8" x 1-7/8"	
<b>PARA MAYOR SEGURIDAD: SE RECOMIENDA EN PARES</b>				

La cadena se envía desconectada de la cuña para la instalación en sitio.

Cree su propio paquete de seguridad de cuñas para llantas:

	MODELO	# DE PARTE	TAMAÑO	PESO (lbs.)
SISTEMAS DE SEGURIDAD DE CUÑAS PARA LLANTAS	Cuña para Hielo IC-10	60-7248-IC10	8" ancho x 10-1/2" largo x 9-1/4" alto	31
	Cuña de Hierro Fundido Dúctil CBI-087	60-7248-CBI087	8-1/4" ancho x 7-1/4" largo x 8-1/2" alto	36
	Cuña de Aluminio CC-07	60-7248-CC07	10" de base x 9" alto x 6-1/4" ancho	29.5
	Cuña de Hierro Fundido Dúctil CBI-29	60-7248-CBI29	8" ancho x 12" largo x 9" alto	50
	Cuña de Caucho CMH-94 con agarradera integral	60-7248-CMH94	7-1/4" ancho x 9-3/4" largo x 7-3/4" alto	35
	Cuña de Caucho MWC-32 con gancho cerrado	60-7248-MWC32	6-1/2" ancho x 9-1/2" largo x 8-1/2" alto	35
	Cuña de Caucho 68-9E con gancho cerrado	60-7248-689E	8" ancho x 9" largo x 6" alto	30
	Cuña de Caucho 68-9U con agarradera en U	60-7248-689U	8" ancho x 9" largo x 6" alto	31
	Cuña de Caucho en Pirámide WC-5810 con gancho en U	60-7248-WC5810	8" ancho x 10" largo x 5" alto	34
	Cuña de Caucho Laminada 88-8XL	60-7248-888XL	11.25" ancho x 14" largo x 14" alto	72
	Cuña de Caucho Laminada 88-8	60-7248-888	8" ancho x 8" largo x 8" alto	36
	Cuña de Aluminio SC-8	60-7248-SC8	7" ancho x 11-1/2" largo x 8" alto	28
	Cuña de Aluminio SC-6	60-7248-SC6	6" ancho x 6-1/2" largo x 6" alto	25.5
	Cuña de Uretano Anaranjada 811-11 (no para hielo)	60-7248-81111	11" ancho x 8" largo x 7" alto	26.5

	MODELO	# DE PARTE	TAMAÑO	PESO (lbs.)
ACCESORIOS	Soporte de pared (pintado de gris)	60-7252	14" ancho x 8" alto x 4-1/2" proy.	11
	Cadena para cuña de 10' con conectores y soporte	60-7234-A	3/16" con revestimiento de zinc	6
	Cadena para cuña de 12' con conectores y soporte	60-7236-A	3/16" con revestimiento de zinc	7.2
	Cadena para cuña de 15' con conectores y soporte	60-7238-A	3/16" con revestimiento de zinc	9
	Cadena para cuña de 20' con conectores y soporte	60-7240-A	3/16" con revestimiento de zinc	12
	Cadena de 3/16 por pie para cuñas con conector	60-7233	3/16" con revestimiento de zinc	0.6 /ft.
	Señalamiento Estándar de Precaución - Inglés	60-7243	12" x 24"	1
	Señalamiento Estándar de Precaución - Francés	60-7241	12" x 24"	1
	Señalamiento Económico de Precaución - Inglés	60-7242	14" x 10"	0.5
	Señalamiento Económico de Precaución - Francés	60-7244	14" x 10"	0.5
	Anclas para el soporte de pared (1)	440-40-221	3/8" x 1-7/8"	0.25

# LUCES PARA MUELLE DE CARGA

## Luces LED de Uso Rudo para Muelle

### ECOLÓGICAS Y DE BAJO CONSUMO

- Utilizan hasta 94% menos energía que los dispositivos incandescentes tradicionales.
- Pueden durar más que 25 bombillas incandescentes.
- Posibilidad de ahorro en costo de energía.



### SEGURAS

- Iluminación óptima en la totalidad de la caja del tráiler.
- Emite luz fría blanca.
- Siempre fría al contacto.

### DISEÑO RESISTENTE

- Cubiertas de aluminio fundido resistente a impactos.
- Cubiertas de acrílico transparente Ideal para uso en almacenes de comida.
- Cumple requerimiento de "no vidrios" en instalaciones de alimentos.
- Lámpara completamente sellada para "instalaciones húmedas" según IP66, NEMA4.

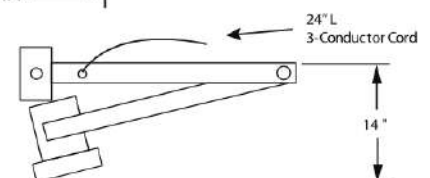
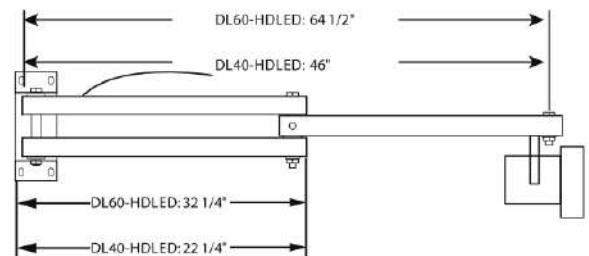


### COSTOS DE MANTENIMIENTO REDUCIDOS

- Elimina la necesidad de reemplazo o limpieza de la bombilla.
- El kit de actualización minimiza el tiempo de instalación reutilizando los brazos existentes.

### ESPECIFICACIONES

- 18 watts exceden la iluminación de una bombilla incandescente de 300 watts.
- 60,000 horas de vida útil mínimo y con 90% lumen constante (más de 10 años).
- Controlador LED de corriente constante IP66 con 100,000 horas de funcionamiento a 77°F.
- 7 emisores LED, brazos de acero de uso rudo calibre 14, de 1-½" (38mm).
- Acabado de pintura electrostática en amarillo de alta visibilidad. No corrosivo.
- Certificado UL, cUL, y CE y en conformidad con RoHS.
- Voltaje de entrada: 100-240VAC, 50/60Hz, monofásico.
- Disponible como luz completa con cabezal y brazos o sólo cabezal.
- Alcance: 40" y 60" (1016mm y 1524mm).



Modelo	# de Parte	Peso de Embarque (lbs.)
DL40-HDLED Luz LED de Uso Rudo de 40"	60-5405	25
DL60-HDLED Luz LED de Uso Rudo de 60"	60-5406	25
HDLED Solo cabezal de la luz LED	60-5407	10
<b>IDEALES PARA ALMACENES DE ALIMENTOS</b>		

## Luz Industrial Cuello de Ganso

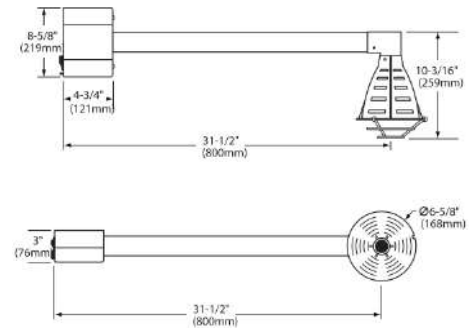
La solución ideal para la iluminación tanto en muelle como para tareas específicas

- Robusto dispositivo de iluminación con brazo flexible de acero inoxidable que no se dobla.
- Resistente ensamble de brazo con conducto flexible interno y codo de acero facilita el posicionamiento
- Modelos disponibles con bombilla LED o para bombilla incandescente (No incluida)
- No requiere ventilador interno; reduce consumo de energía
- Cabezal de policarbonato resistente a impactos y calor se mantiene frío al contacto
- Certificado UL y cUL de funcionamiento seguro
- Todos los componentes son reemplazables
- Fácil y rápido de instalar en cualquier superficie vertical



### Características únicas del Brazo Flexible de Acero Inoxidable:

- Perfil bajo y fácil de posicionar
- No se dobla por gravedad
- Puede doblarse 180 grados para su uso en cualquier dirección
- Se extiende 27" sobre la carcasa, doblándose fácilmente para no obstruir los rieles de la mayoría de las puertas de muelle
- Conducto de 2" de acero inoxidable grado industrial
- Completamente flexible
- Codo de acero para facilitar el posicionamiento



### Cabezal de policarbonato resistente a impactos y calor:

- Modelo DLGN-120-PLED incluye bombilla LED PAR38; de 18 watts, pero proporciona tanta luz como una bombilla incandescente de 150 watts. Garantía de 3 años de la bombilla.
- Modelo DLGN-120 se utiliza con bombilla PAR38 no incluida (máximo de 150 watts)
- Frio al contacto y ventilado para incrementar la vida útil de la bombilla
- Carcasa durable de policarbonato estabilizado por rayos UV
- Incluye malla de alambre que puede colocarse en el cabezal para proteger la bombilla
- Portalámparas de uso rudo reemplazable



### La carcasa de acero incluye:

- Práctico interruptor de encendido y apagado
- Cable de 6 pies con alivio de tensión y enchufe NEMA 5-15
- Cuatro ranuras para montaje sencillo
- Carcasa con orificio para EMT en la parte posterior para conexión de cables
- Caja de montaje resistente a la corrosión con pintura electrostática en amarillo
- Clip para llave única para guarda de alambre



Modelo	Bombilla	# de Parte	Peso de Embarque (lbs.)
DLGN-120-PLED Luz LED de cuello de ganso	Bombilla LED incluida	60-5420-3	25
DLGN-L1 Unidad Luz LED cuello de ganso	Unidad LED incluida	60-5471	25
DLGN-120 Luz incandescente de cuello de ganso	Bombilla PAR38 no incluida	60-5420-2	25

## Unidad luces LED para Muelle - de Bajo Consumo

Utiliza 80% menos energía que las bombillas incandescentes o halógenas.

Modelo	# de Parte	Peso de Embarque (lbs.)
Unidad LED DL40-PL1 de 40"	60-5403	15
Unidad LED DL60-PL1 de 60"	60-5404	15
Cabezal de reajuste PL1HEAD & unidad LED	60-5409	4
<b>Sin guarda de alambre</b>		



## Luces LED Estándar para Muelle - de Bajo Consumo

Utiliza 80% menos energía que las bombillas incandescentes o halógenas

Modelo	# de Parte	Peso de Embarque (lbs.)
DL40-PLED Luz LED Estándar de 40"	60-5441	15
DL60-PLED Luz LED Estándar de 60"	60-5442	15
423010 Bombilla de Luz LED	60-5408	0.5
<b>Bombilla LED incluida</b>		



## Luces Estándar para Muelle

El cabezal de policarbonato resiste el calor acumulado de las luces convencionales.

Modelo	# de Parte	Peso de Embarque (lbs.)
DL40 Luz Estándar de 40" (cabezal de metal)	60-5417	40
DL40-P Luz Estándar de 40"	60-5420	15
DL60-P Luz Estándar de 60"	60-5421	15
<b>Bombilla NO incluida</b>		



Cabezal de policarbonato mostrado

## Luces para Muelle con Brazo Flexible

El amortiguador cubierto con caucho permite al brazo desviar el golpe al recibir un impacto.

Modelo	# de Parte	Peso de Embarque (lbs.)
FLDL40-P Luz Flexible de 40"	60-5422	15
FLDL60-P Luz Flexible de 60"	60-5423	15
<b>Bombilla NO incluida</b>		



## Luces para Muelle con Brazo Oscilante Simple

Combina la resistencia de un brazo para luz de muelle estándar con la flexibilidad de una bisagra de doble eje.

Modelo	# de Parte	Peso de Embarque (lbs.)
SDL40 Luz con Brazo Oscilante Simple	60-5410-15	40
SDL40-P Luz con Brazo Oscilante Simple	60-5410-13	40
<b>Bombilla NO incluida</b>		



## Partes de Repuesto para Luces de Muelle

Modelo	# de Parte	Peso de Embarque (lbs.)
DLWG8-P Guarda de alambre para cabezal de policarbonato	60-5424	1
INCHEAD-P Cabezal de policarbonato	60-5426	3

**¡Mas opciones de luces para muelles disponibles! Favor de contactar a su representante de Ideal Warehouse Innovations para más información sobre lámparas de vapor de sodio de alta presión, luces para uso alimenticio o farmacéuticos, o luces con cabezales metálicos.**

## Ventiladores para Muelle

El ventilador de alta capacidad de Ideal Warehouse Innovations proporciona poderosa ventilación y enfriamiento al muelle de carga, el almacén o caja. Cada ventilador se provee con cable "Y" que permite ser utilizado en conjunto o separado con cualquier luz para muelle de Ideal Warehouse Innovations, disponibles con brazos de 40" o 60" de longitud.

Ventilador de baja vibración de 18", el sistema puede mover más de 3,000 pies cúbicos de aire por minuto. Aumenta la productividad y seguridad manteniendo frescos a empleados en días calurosos de verano. Durante el invierno, mueve el aire caliente y mantiene el almacén mas cómodo mientras reduce los costos de calefacción.

### ESPECIFICACIONES

- El ventilador de alta potencia y 3 velocidades crea un ambiente más seguro y cómodo para los trabajadores del almacén.
- El diseño del brazo permite montar el ventilador de manera que no estorbe.
- Provee un flujo de aire ajustable.
- Diseño y construcción duraderos que reducen los costos de mantenimiento.

Modelo	# de Parte	Peso de Embarque (lbs.)
DLFAN Ventilador para muelle	60-5302	24
DLFAN40 Ventilador con brazo de 40"	60-5300	30
DLFAN60 Ventilador con brazo de 60"	60-5301	35
DLWB Kit de soporte de uso rudo del brazo	60-5303	8
<i>Utilice la unidad DLFAN y agregue el modelo de luz para muelle de su elección para crear una unidad combo. Considere el Soporte de Uso Rudo opcional para un mejor soporte de luces más pesadas.</i>		

**Ventilador con Brazo**



**Ventilador únicamente**



**Soporte de Uso Rudo**





## Combos de Ventiladores y Luces para Muelle

Combine las opciones de iluminación y ventilación con los combos de ventiladores y luces para muelle de Ideal Warehouse Innovations. Los combos incluyen nuestro ventilador de alta capacidad y las robustas luces para muelle que se muestran a continuación.

### ESPECIFICACIONES

- Ventilador de alta potencia y 3 velocidades
- El brazo de montaje permite ajustar el flujo de aire.
- Provee un flujo de aire ajustable.
- Diseño y construcción duraderos que reducen los costos de mantenimiento.
- Certificación UL y cUL.

Modelo	# de Parte	Peso de Embarque (lbs.)
FANDL40-HDLED (incluye DL40-HDLED y DLFAN)	60-5441-4	40
FANDL40 (incluye DL40 y DLFAN)	60-5441-6	37
FANDL40-P (incluye DL40-P y DLFAN)	60-5441-2	36
FANDL40-PLED (incluye DL40-PLED y DLFAN)	60-5441-1	40
FANDL60-P (incluye DL60-P-PLED y DLFAN)	60-5441-5	40

**FANDL40-HDLED**

**FANDL40**

**FANDL40-P**

**FANDL40-PLED**

**FANDL60-P**


## Luces a Prueba de Explosiones para Muelle

La luz LED a prueba de explosiones está clasificada para áreas húmedas y peligrosas y es altamente versátil gracias a sus opciones como lámpara y reflector. Ideal para el uso en plantas químicas y otros lugares peligrosos. El LED aumenta la eficiencia y elimina tiempo y costos de mantenimiento.

### ESPECIFICACIONES

- A prueba de explosiones.
- Opciones ópticas de lámpara y reflector.
- La tecnología LED provee una larga vida útil y bajo mantenimiento.



Modelo	# de Parte	Peso de Embarque (lbs.)
DLXLED-FL Reflector a prueba de explosiones	60-5415	28
DLXLED-SP Lámpara a prueba de explosiones	60-5416	28



# SISTEMAS DE CONTROL DE TRÁFICO EN MUELLE

## Sistema de Control de Tráfico TCS-3000

**¡Llama la atención! ¡Incrementa la seguridad! ¡Ahorra dinero! ¡Transmite un mensaje claro!**

Mantenga la comunicación entre los conductores y los asistentes del muelle con el sistema TCS 3000 Sure-Lite. Las luces LED roja y verde se entienden inmediatamente como "pare" y "siga", proporcionando señales claras a los asistentes dentro del edificio y conductores fuera de éste. Mirando a través de sus espejos, los conductores pueden acomodar con seguridad sus camiones o remolques entre las luces Sure-Dock. El TCS-3000 delinea el muelle y hace más sencillo ubicar y acomodar en reversa los remolques.

Una comunicación clara mantiene la seguridad, previniendo daños al muelle de carga, equipo, edificios y lesiones al personal, ahorrando miles de dólares en reparaciones costosas y demandas de indemnización de los trabajadores.

### Características:

- Los LEDs proporcionan hasta 100,000 horas o 10 años de uso continuo.
- Los LEDs producen luz de alta calidad sin deslumbramiento.
- Utilizan 30% menos energía que las unidades convencionales de luces guía incandescentes.
- LED empotrable a prueba de impactos, vibración y temperatura, no producen calor.
- Libre de mantenimiento y servicio - no requiere reemplazar las bombillas o las lentes.
- No se oxidan, marcan, o corroen.

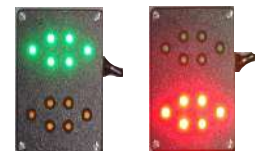
### Especificaciones:

- El rango de temperatura de funcionamiento y almacenaje es de -40°C a +85°C
- Cable completamente dentro de la parte posterior del panel hace que las luces sean resistentes a humedad, agua y clima.
- Cada dispositivo incluye un cable de 15' y requiere 12/24V AC/DC. Opción a 120V.
- Orificios pre-perforados para una fácil instalación.
- Polietileno de alta densidad con diseño de bajo perfil de 1/2" de espesor, elimina daños de impactos.
- Garantía limitada de 1 año para la unidad entera.

**TCS-3000 Sure-Lite  
Exterior**



**Interior**



**TCS-3000  
Sure-Dock**



<b>TCS-3000 Sure-Lite 12/24V AC/DC Universal</b>	
<b>Modelo</b>	<b># de Parte</b>
TCS-3000 Sure-Lite EXT de 12/24V (5" an. x 10-3/4" al.)	60-5411-U
TCS-3000 Sure-Lite INT de 12/24V (3-1/4" an. x 4-3/4" al.)	60-5412-U
<b>Opciones de 110V</b>	<b># de Parte</b>
TCS-3000 Sure-Lite EXT 110/115/120V	60-5411-110
TCS-3000 Sure-Lite INT 110/115/120V	60-5412-110
<i>Exterior 20 LEDs Rojos y 20 LEDs Verdes - Círculo de 4" • Interior 6 LEDs Rojos y 6 LEDs Verdes - Óvalo de 3" Luz incluye cable de 15'-0" • La luz interior incluye interruptor de palanca Si las unidades Sure-Lite Interior y Exterior se usan como un par, la mejora a 110V solamente aplica a la luz interior, la Sure-Lite Exterior se mantiene a 12/24V</i>	

<b>TCS-3000 Sure-Dock</b>	
<b>Modelo</b>	<b># de Parte</b>
TCS-3000 Sure-Dock 12/24V AC/DC Universal	60-5414-U
TCS-3000 Sure-Dock 110/115/120V	60-5414-110
<b>10 LEDs Amarillos - Fila única (4" ancho x 22-1/2" alto) Incluye Cable de 15'-0"</b>	

## Luces de Tráfico

Los sistemas de luz de tráfico alertan a conductores y personal de muelle del estado de seguridad de trailers en posición o en proceso de posicionarse.

Otras aplicaciones: Estacionamientos y puertas levadizas, carriles de inspección, acceso a áreas restringidas, lavados de autos, car-drive y como señal de salida para toboganes de agua y carreras a motor.

### ESPECIFICACIONES

- Carcasa: Amarillo de Seguridad (plástico rígido, no se oxida, marca o corroe). Disponible en negro (consulte a fábrica)
- Fuente de alimentación: Funciona a 115V AC (consulte a fábrica para opciones a 12VDC y 24VDC)
- Diámetro del lente: 4-1/2"
- Dimensiones: 11-3/8" alto x 6-3/8" ancho x 3-3/4" profundidad
- Certificado UL y cUL de funcionamiento seguro
- Peso de Embarque 2 lbs. por unidad

<b>El Sistema SG30</b> utiliza dos unidades y un cable de comunicación	
<ul style="list-style-type: none"> <li>• Una SG10 externa (para comunicarse con el conductor)</li> <li>• Una SG20 interna (para comunicarse con personal de muelle)</li> <li>• Incluye luz intermitente e interruptor de palanca</li> </ul>	
Modelo SG30	# de Parte
SG30-115RG-LED Set Luces LED de Tráfico de 115V	60-5427
SG30-12RG-LED Set Luces LED de Tráfico de 12V	60-5429-4
SG30-24RG-LED Set Luces LED de Tráfico de 24V	60-5429-1
SG30-115RG Set Luces Incandescentes de Tráfico de 115V	60-5428
SG30-12G Set Luces Incandescentes de Tráfico de 12V	60-5428-2
SG30-24RG Set Luces Incandescentes de Tráfico de 24V	60-5428-1

**Sistema SG30  
LED**



SG10  
Señal

SG20  
Maestra

<b>Señal SG10</b> se utiliza en situaciones donde no se requieran señales opuestas	
<ul style="list-style-type: none"> <li>• Sin luz intermitente ni interruptor (la luz se activa por relevador no incluido)</li> </ul>	
Modelo SG10	# de Parte
SG10-115RG-LED Luz LED Señal de Tráfico de 115V	60-5429
SG10-12RG-LED Luz LED Señal de Tráfico de 12V	60-5429-2
SG10-24RG-LED Luz LED Señal de Tráfico de 24V	60-5429-3
SG10-115RG Luz Incandescente Señal de Tráfico de 115V	60-5430
SG10-12RG Set de Luces Incandescentes de Tráfico de 12V	60-5470
SG10-24RG Set de Luces Incandescentes de Tráfico de 24V	60-5429-5

**Sistema SG30  
Incandescente**



SG10  
Señal

SG20  
Maestra

<b>La Unidad de Control Maestra SG20</b> está diseñada para utilizarse al lado de la puerta del muelle de carga en la parte interior del edificio	
<ul style="list-style-type: none"> <li>• Incluye luz intermitente e interruptor de palanca</li> </ul>	
Modelo SG20	# de Parte
SG20-115RG-LED Unidad Maestra de Luz LED Señal de Tráfico de 115V	60-5429-6
SG20-12RG-LED Unidad Maestra de Luz LED Señal de Tráfico de 12V	60-5466
SG20-24RG-LED Unidad Maestra de Luz LED Señal de Tráfico de 24V	60-5429-7
SG20-115RG Unidad Maestra de Luz Incandescente Señal de Tráfico de 115V	60-5467
SG20-12RG Unidad Maestra de Luz Incandescente Señal de Tráfico de 12V	60-5468
SG20-24RG Unidad Maestra de Luz Incandescente Señal de Tráfico de 24V	60-5469

## Kits de Modificación de Luces de Tráfico

Si ya cuenta con un sistema de luces incandescentes de tráfico, actualice su sistema a nuestras luces LED duraderas y ahorradoras. Este kit de actualización es fácil de instalar e incluye todo lo necesario para un montaje in situ.

Modelo	# de Parte
LED115CK Kit de Actualización Luz LED de Tráfico de 115V	60-5472
LED12CK Kit de Actualización Luz LED de Tráfico de 12V	60-5473
LED24CK Kit de Actualización Luz LED de Tráfico de 24V	60-5474



## Señalamientos de Advertencia para Muelle de Carga

- Incrementa la seguridad en el muelle
- Alto contraste y visibilidad
- Instrucciones simples y directas
- Duraderos y ligeros

Señalamientos de Advertencia para Muelle de Carga	
Modelo	# de Parte
Inglés	
Combo Señal de Advertencia para Tráfico de Muelle INGLÉS	60-5431
Señal de Advertencia para Tráfico Interior de Muelle INGLÉS	60-5432
Señal de Advertencia para Tráfico Exterior de Muelle INGLÉS	60-5433
Francés	
Combo Señal de Advertencia para Tráfico de Muelle FRANCÉS	60-5434
Señal de Advertencia para Tráfico Interior de Muelle FRANCÉS	60-5435
Señal de Advertencia para Tráfico Exterior de Muelle FRANCÉS	60-5436



Señalamientos de 12" x 12" para interiores



Señalamientos de 12" x 24" para exteriores  
 Mismo texto estándar y en espejo para señalamiento

## Set Guía de Luces LED para Muelle de Carga

El Set Guía de Luces LED provee a conductores un objetivo visual para guiarse y alinear el tráiler con la puerta del muelle. El Set Guía de Luces es útil especialmente en lugares donde la luz es escasa, como en muelles cerrados, y suficientemente brillante para muelles al aire libre incluso a la luz del día. Las luces guía también pueden instalarse dentro del edificio para indicar el ancho de puertas para operadores de montacargas y personal de almacén.

### ESPECIFICACIONES:

- La larga vida útil de los LEDs reduce costos de reemplazo e inactividad.
- La carcasa de policarbonato de alto impacto resiste choques y vibraciones.
- Utiliza 50 LEDs brillantes por dispositivo.
- Unidades a 120 VAC tienen certificación UL y cUL.

Modelo	# de Parte	Peso de Embarque (lbs.)
DGLED-12/A Luz Guía para Muelle: 12-24V (par)	60-5304	2
DGLED-120/A Luz Guía para Muelle: 120V (par)	60-5305	2

Luz LED Guía



## Guía-Brillante

### Indica el muelle - Mejora la visibilidad - Guía segura y precisa para vehículos

- Libre de mantenimiento, fibra de alta visibilidad en situaciones de poca luz y cualquier tipo de clima.
- Sistema avanzado de micro-prismas refractados, protegidos con recubrimiento fácil de limpiar.
- Refuerzo flexible posterior y ojales para una fácil instalación.
- Refleja de 3 a 4 veces más luz que las esferas de cristal, además de ser igual de efectiva en seco o húmedo.
- Ideal para muelles con cambio de luz que dificulta guiar al tráiler.

Tamaño	# de Parte
Guía-Brillante Tira de 18"	60-5400
Guía-Brillante Tira de 24"	60-5401
Guía-Brillante Tira de 30"	60-5402
Peso de embarque es de 0.5 lbs. cada una	
<i>Efectiva tanto en interiores como exteriores.</i>	



# PROTECCIÓN DE RIELES DE PUERTAS SECCIONALES

## Protectores de riel

Proteja los rieles de puertas seccionales de impactos accidentales y reduzca costos de mantenimiento.

- Brida de ángulo de 45° añade resistencia y protege de impactos laterales.
- Fabricado de acero calibre 7, pintura electrostática en amarillo de alta visibilidad.
- Placa base de 1/4" con ranuras para tres anclajes de 1/2".
- Brida a pared ranurada para anclaje de 3/8" (24" de alto = 2 agujeros, 36" = 4, 48" = 5).
- Disponible en secciones de 24", 36", y 48" de altura.

Tamaño	Orientación <i>Viendo del interior al exterior</i>	# de Parte	Peso (lbs.)
24"	Derecha	60-5090	22
	Izquierda	60-5091	
36"	Derecha	60-5092	32
	Izquierda	60-5093	
48"	Derecha	60-5094	42
	Izquierda	60-5095	
48" <small>Sin placa del piso</small>	Derecha	60-5106	37
	Izquierda	60-5105	

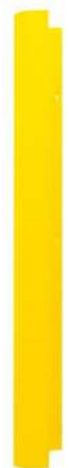


## Protectores de riel angostos

Los protectores de riel angostos están hechos de acero de calibre 7 para mayor resistencia y cuentan con un acabado color amarillo de alta visibilidad resistente a la corrosión.

- Su diseño angosto permite su instalación en áreas donde pueda haber obstrucciones o donde la abertura de la puerta sea estrecha.
- El acero conformado con brida en ángulo de 45° ofrece una alta resistencia a impactos (mayor resistencia que los materiales compuestos) y evita que el riel de la puerta sea impactado.
- La ausencia de placa para el piso elimina la necesidad de perforación, lo que reduce el costo de instalación y permite apilarlos de forma compacta para su envío.
- Su construcción de pieza única permite instalarlo en cualquier lado de la puerta.
- Disponible con la altura estándar de 48" (1219mm) y tamaños personalizados.

Modelo	# de Parte	Peso de Embarque (lbs.)
Protector de riel angosto de 48"	60-4004	27



## Protectores de riel Impact-Track

Hecho de material de peso molecular ultra alto (UHMW) resistente a impactos, oxidación y humedad.

- Tiras reflejantes de seguridad para mayor visibilidad.
- Los reflectores están protegidos contra daños, manteniendo la puerta siempre visible.
- Su diseño con perfil bajo no impide la apertura de la puerta.
- No requiere perforación del piso.
- Compatible con sensores fotoeléctricos.
- Modelos con altura de 36" (914 mm) para rieles de 2" (51 mm) y 3" (76 mm) disponibles.



Modelo	# de Parte	Peso de Embarque (lbs.)
Kit reflejante Impact-a-Track de 2" x 36" (un par)	60-4100	22
Kit reflejante Impact-a-Track de 3" x 36" (un par)	60-4110	24

## SELLO PARA BORDE INFERIOR DE PUERTAS SECCIONALES

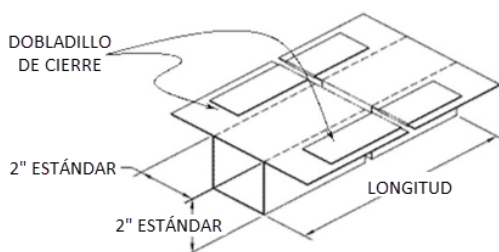
### Especificaciones estándar:

Hecho de fibra ligera cubierta de caucho

Tira de poliéster instalada

Tamaño Estándar: Grosor (altura) de la espuma de 2" x ancho de la espuma de 2" con dobladillos de cierre de 2" en cada lado.

Sello para borde inferior de puertas seccionales	# de Parte
Hasta 8'2" de longitud (precio mínimo)	60-5040-1
Hasta 10'2" de longitud	60-5041-1
Opciones	
1 - Ancho mayor a 10'2"	60-5041-OVER WIDTH
2 - Tamaños personalizados - incluyendo para borde neumático	60-5041-CUSTOM-BUILT
3 - Con cierre de velcro	60-5041-VELCRO FASTE
4 - Sellos de nivelador de muelle a foso (por par)	60-5049-1

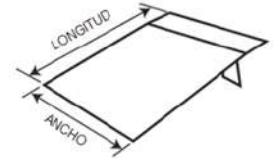




# RAMPAS Y PLACAS PARA MUELLE

## ¡Versatilidad económica para muelle de carga!

Las placas y rampas disminuyen el espacio entre el piso del almacén y el camión. Disponibles como "placa para muelle" para tráfico no motorizado y como "rampa para muelle" para tráfico ligero a mediano de montacargas. Cada placa o rampa tiene características únicas que la hacen resistente y segura en una variedad de aplicaciones.



## Guía de Tamaños

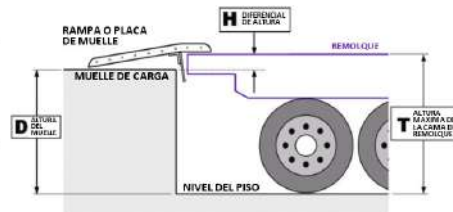
A. CAPACIDAD		B. ANCHO DE LA RAMPA O PLACA	
<b>= (PESO DEL EQUIPO) + (PESO DE LA CARGA) X (CLASIFICACIÓN - EJE SENCILLO)</b> La CAPACIDAD se basa en el equipo más pesado utilizado más la carga máxima transportada por la clasificación por eje sencillo del total de carga. Se deben tomar en cuenta las cargas dinámicas, costumbres del conductor, velocidad y frecuencia de uso. Se recomiendan rampas de acero para muelles de alto tráfico.		<b>= (ANCHO DE CARGA O DISTANCIA ENTRE LLANTAS DEL MONTACARGAS) + 6" (MÍNIMO)</b> El ANCHO de la placa debe ser al menos 6" mayor a la carga más ancha. El ancho de la rampa debe ser al menos 6" mayor a la distancia entre llantas del montacargas. (Una regla general es restar 5-6" del ancho de la rampa o placa para lograr un ancho real utilizable)	
EQUIPO	CLASIFICACIÓN EJE SENCILLO DEL TOTAL DE CARGA	C. ALTURA	
		<b>= ALTURA MÁXIMA DE LA CAMA DEL CAMIÓN - ALTURA DEL MUELLE</b> Utilice esta guía para determinar la diferencia de alturas entre el piso del camión y el muelle. (Referencia de números en base camión vacío.)	
		EQUIPO	CLASIFICACIÓN EJE SENCILLO DEL TOTAL DE CARGA
		REFRIGERADOS	54" A 61"
		TRAILERS PESADOS	51" A 56"
		SEMI-REMOLQUES PESADOS	48" A 54"
		SEMI-REMOLQUES LIGEROS	45" A 49"
		CAMA LARGA SENCILLA	42" A 50"
		CAMA CORTA SENCILLA	30"

**ALTURA MÁXIMA DEL REMOLQUE = T**  
 La altura estándar de los remolques es de 55". Puede utilizar esta figura como punto de referencia para los remolques de altura estándar. La altura estándar de los remolques refrigerados o de contenedor es de 59".

**T ES LA MEDIDA DEL PISO A LA CAMA DEL REMOLQUE**

**ALTURA DEL MUELLE = D**  
 La altura del muelle se calcula midiendo la distancia desde el piso a la parte superior del muelle.

**DIFERENCIAL DE ALTURA (MÁXIMO) = H**  
 Altura del remolque (T) - Altura del muelle (D) = Diferencial de altura (H)



### MEDIDA DEL ANCHO

(requerimientos mínimos)

PATÍN	MONTACARGAS
Al elegir el ancho de la placa, elija un tamaño que sea al menos 6" mayor que la carga más ancha.	Al elegir el ancho de la rampa, elija un tamaño que sea al menos 6" mayor que la base de las llantas del montacargas.

El tamaño estándar de un pallet es de 48"

### PLACAS DE MUELLE DE 3/8"

PARTE NÚMERO	ANCHO	LONGITUD	DIFERENCIAL DE ALTURA	MODELO NÚMERO	ENVÍO POR	PESO NETO (lbs)	CAPACIDAD UNIFORME (lbs)
60-7600	36"	24"	3"	ADP-3624	UPS	41	3600
60-7602	36"	36"	5"	ADP-3636	UPS	60	2500
60-7604	48"	36"	5"	ADP-4836	LTL	78	3500
60-7606	48"	48"	7"	ADP-4848	LTL	102	2600

### PLACAS DE MUELLE DE 1/2"

60-7610	36"	24"	3"	ADP-HD-3624	UPS	62	6200
60-7612	36"	36"	5"	ADP-HD-3636	LTL	87	4300
60-7614	48"	36"	5"	ADP-HD-4836	LTL	111	5300
60-7616	48"	48"	7"	ADP-HD-4848	LTL	142	3800

### RAMPAS PARA MUELLE

60-7620	60"	36"	5"	ADB-10-6036	LTL	103	10,000
60-7622	60"	48"	7"	ADB-10-6048	LTL	145	10,000
60-7626	60"	48"	7"	ADB-15-6048	LTL	161	15,000

**Otros tamaños y modelos disponibles. Contacte a Ideal Warehouse Innovations para precios y disponibilidad.**

# KIT DE CONSTRUCCIÓN EZ-PIT

## Kits de Fosos

Para ajustar al largo del nivelador (B x A x C)	# de Parte	Peso (lbs.)
6' ancho x 6' largo x 20" profundidad	60-2110	260
6'-6" ancho x 6' largo x 20" profundidad	60-2108	286
6' ancho x 8' largo x 20" profundidad	60-2112	315
7' ancho x 8' largo x 20" profundidad	60-2114	330
7' ancho x 8' largo x 24" profundidad	60-2115	396

*Todos los kits están pintados de gris del lado visible*

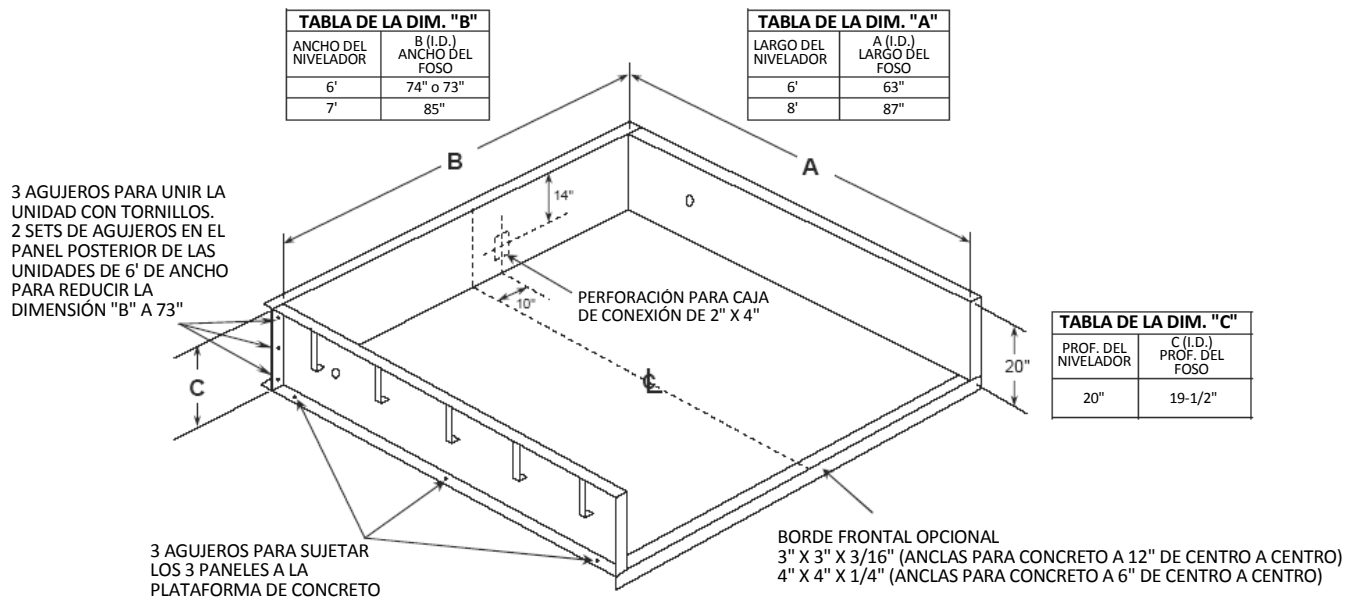
## Borde frontal en ángulo

Dimensiones	# de Parte	Peso (lbs.)
3" x 3" x 3/16" x 80"	60-2116	37
3" x 3" x 3/16" x 86"	60-2124	40
3" x 3" x 3/16" x 91"	60-2118	42
4" x 4" x 1/4" x 80"	60-2120	55
4" x 4" x 1/4" x 91"	60-2122	63

*Nota: Los kits de construcción de fosos EZ-Pit pueden ser personalizados para diferentes aplicaciones y marcas de niveladores (consulte a la fábrica).*

### KIT DE FOSOS CON CONSTRUCCIÓN DE USO RUDO:

- PANEL POSTERIOR (1) DE CALIBRE 9
- PANELES LATERALES (2) DE CALIBRE 9
- TODAS LAS PIEZAS DE CONSTRUCCIÓN TIENEN ANCLAS DE CONCRETO DE 1.5" X CALIBRE 9 A 12" DE CENTRO A CENTRO
- PINTADA CON UNA CAPA GRIS - LADO VISIBLE



# MEJORAS DE SEGURIDAD PARA NIVELADORES DE MUELLE

## Kits de conversión hidráulica

Jalar la cadena de un nivelador mecánico de manera inadecuada puede resultar en lesiones a los trabajadores. Los kits de conversión hidráulica activados por botón de Ideal Warehouse hacen que su muelle de carga sea más seguro, más productivo e incrementan su vida útil.

Disponible en sistemas de 115/208/230/460/575 voltios.

Kits de conversión hidráulica	# de Parte	Peso
Kit de conversión hidráulica monofásico de 115V	31-0000-A	165
Kit de conversión hidráulica monofásico de 208V	31-0001-A	165
Kit de conversión hidráulica monofásico de 230V	31-0002-A	165
Kit de conversión hidráulica trifásico de 208V	31-0010-A	165
Kit de conversión hidráulica trifásico de 230V	31-0011-A	165
Kit de conversión hidráulica trifásico de 460V	31-0012-A	165
Kit de conversión hidráulica trifásico de 575V	31-0020-A	165



## Partes de repuesto

Partes de repuesto	# de Parte	Peso
Fuente de poder monofásica de 115V	31-0050	45
Fuente de poder monofásica de 208V	31-0051	45
Fuente de poder monofásica de 230V	31-0052	45
Fuente de poder trifásica de 208V	31-0060	45
Fuente de poder trifásica de 230V	31-0061	45
Fuente de poder trifásica de 460V	31-0062	45
Fuente de poder trifásica de 575V	31-0070	45
Kit de partes de conversión hidráulica	31-0090	165



## Kits de retenes mecánicos de repuesto

Un retén desgastado instalado en un nivelador mecánico representa un gran peligro. Los kits de retenes mecánicos de Ideal Warehouse ayudan a mantener el nivelador en la posición adecuada e incrementan su vida útil.

Kit de retén mecánico de repuesto	
NÚMERO DE PARTE	PESO DE EMBARQUE
31-0100	40



## Kits de guardapiés

Los kits de guardapiés eliminan los puntos de compresión al elevar y hacer bajar el nivelador de muelle. Ya sea que los utilice para reemplazar guardapiés desgastados o para crear un sistema más seguro, estos kits son fáciles de instalar y se ajustan a casi todos los modelos de niveladores de muelle.

Kit de guardapiés para nivelador	
NÚMERO DE PARTE	PESO DE EMBARQUE
31-0200	30

